

事業内容

ノーマカフェは、町民が家族のように「ささえあい」「助けあい」「認めあい」「高めあう」ことができるように、縦割りの枠組みを超えた社会貢献事業をしています。

わがまちの活性化事業



みんな集まれ
東郷音楽族

子育て啓発・支援事業



東郷わんぱく族
オルタナティブ
スクール
東郷ゆめなみ

カフェ&多世代交流事業



和食の知恵を使った
健康ご飯
お米カフェ
@東郷食守族

地域支え合い事業



身元保証・
少子終活サポート
東郷
ささえ愛ステーション
Tel 0561-38-8515

見守り配食事業



ふれあい弁当 東郷食守族
Tel 0561-76-5784

★事業継続のためのご寄付をお願いします。

この活動が1人でも多くの必要な方に届けられるよう、ご支援をお願い致します。

オンライン寄付サイト「Give One」⇒

お申込みをいただいたご寄付は、「特定寄付金」として所得控除、あるいは税額控除の対象となります。



★活動を広げるためのボランティア募集！

一緒にまちづくりをしていただける方を募集しています。

お問合せ・お申込み⇒



cafe&弁当東郷食守族

愛知県愛知郡東郷町諸輪北木戸西 48-414

【お問い合わせ先】東郷ささえ愛家族 本部事務所

nomacafe1050@gmail.com

0120-403-854



ノーマカフェ 東郷

検索

公益財団法人 日本生命財団の助成を受けて行なっています。



見守り・日常生活支援

身元保証・少子終活サポート

安心して快適な生活が送れるよう、さまざまなサービスをお届けします。

ノーマカフェがお届けする 地域密着

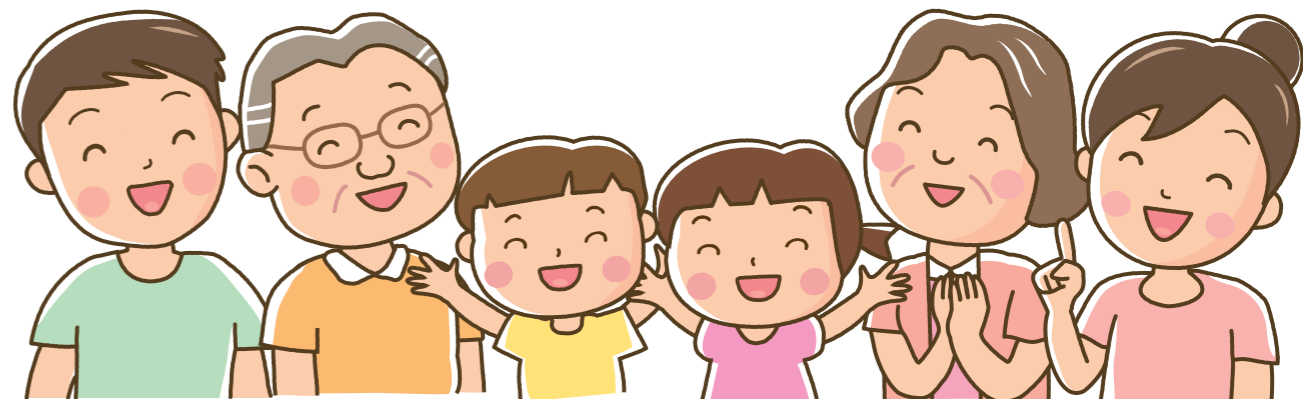
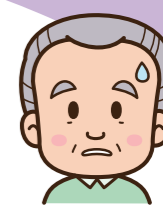
東郷ささえ愛 家族の会



話し相手、相談できる人がいない…

家族が遠方で1人で不安…

これから先のことが心配…



家族のように寄り添う 安心を。



有料会員様向け新サービス

ささえ愛家族の会

生活支援以外でも「家族のように一緒に食事やお茶、
買い物に行ったりとご家族のように寄り添うサービスをご提供します。

入会金 0円

月会費 3300円

オプションあり

特典
1

毎月1回定期おしゃべり

月1回お伺いして、最近の様子や困りごと
などをお聞きします。(30分程度)



特典
2

担当者が付きます

利用者様と担当者が直接連絡をとって
サポート依頼や日程調整が可能です。



特典
3

余暇活動寄り添いサービス

食事/お茶/ショッピング/レジャーなど
1時間 3300円



特典
4

駆けつけサポート

緊急の場合には、
かけつけての対応や緊急連絡先へお知らせします。

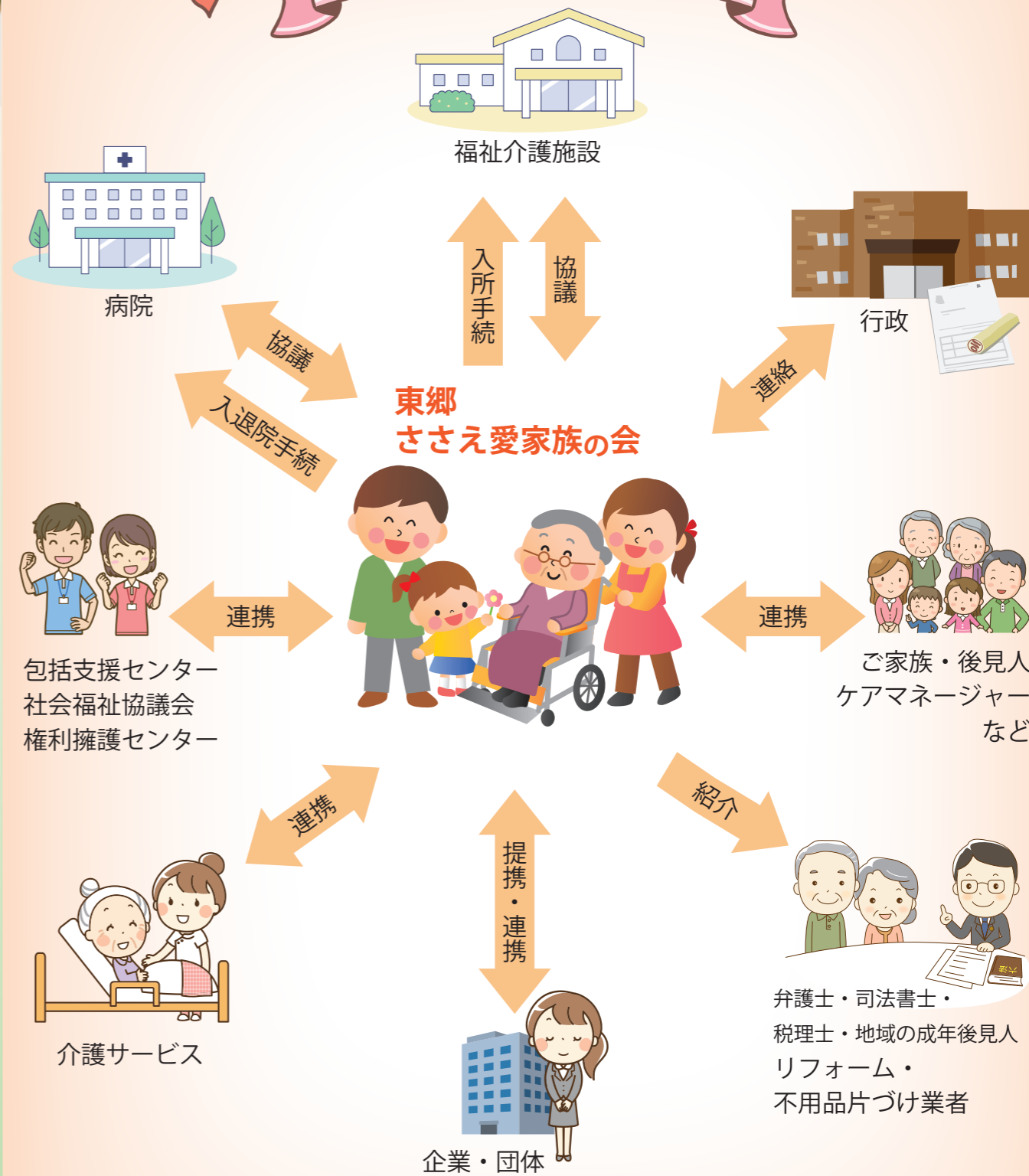
日中1時間 4400円 (9時~17時)

※上記以外の時間は 1時間 8800円

夜間はタクシーを利用します。(実費負担)



東郷 ささえ愛家族の会の役割



見守り ヤマト運輸(株)・総合警備保障(株)

看取り 日本看取り士会

配食 ふれあい弁当東郷食守族

葬送 (株)フューネ

看取りサポート 基本料金 110,000円

※看取り士会との直接契約です

オプション

日本看取り士会と連携し、ご本人のそばに寄り添いつづけるチームになり、不安の多い終末期をご家族や訪問看護・介護士とともに支え、あたたかさや安らぎのなかで共にみおくりさせていただくというサポートです。

- 看取り作法のお伝え
- 臨終立ち合い
- 呼吸合わせ



週1回訪問
1日最大3時間
最大90時間に変更

葬送サポート 基本料金 66,000円

※打合せ時間20時間を含む

超過をする場合は別途3300円/時となります。

(株)フューネ(葬儀社)との直接契約になります。

費用はすべて信託(安信託葬)にて事前にお預かりいたします。

オプション

生前のご希望に沿って葬儀社と連携し、ご葬儀、納骨、永代供養依頼代行等、ご家族に代わって執行させていただきます。

- 葬儀喪主代行
※葬儀内容はご要望に応じて
- 納骨・散骨
- 故人遺品整理 片付け
- 各種手続き 例：賃貸物件、光熱費等の各種解約等



団体保険

日常生活中におけるケガや事故時の入院、通院のリスク補償の障害保険や損害保険を取次ぎさせていただきます。

オプション



人生の最後までをサポート

オプション

+

家族代行サービス

お一人住まいで身寄りのない方に、入院入所の身元保証や看取り、葬儀から遺品整理、各種手続きまで家族の代行をいたします。詳細はp3~5をご覧ください。



プロとのタイアップサポート

ノーマカフェが緊急連絡先となります

オプション

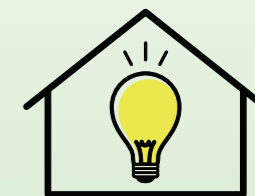
+

ヤマトのクロネコ見守りサービス

ハローライト訪問プラン

1,078円/月 + 見守り手数料660円

電球の24時間のON/OFFを計測し、異常を検知すると、ささえ愛ステーションに通知がきます。通知を受けたスタッフが状況を確認しにお伺いします。



カギ預かり不可

オプション

+

アルソックの みまもりサポート

3,300円/月~

緊急ボタンを押すとアルソックスタッフがカギをもってかけつけます。看護スタッフに体調相談ができます。



カギ預かり可

お支払い

1か月単位で利用料が決まっているサービスは前月のお支払い。その他のサービスはその都度ご利用後のお支払いとなります。

支払方法

現金・口座振替(豊田信用金庫・ゆうちょ銀行・JAバンク)での決済となります。

家族代行サービス

～あなたの望む人生の終い方を叶えたい～

少子高齢者社会に対応した、日常生活や身元保証、終活支援をご家族に代わって実施するサービスです。

■契約料 66,000円

当法人が終身にわたり、ご利用者様の家族の代わりとなる契約をいたします。

■月会費 5,500円/月

毎月の家庭訪問
日常生活や緊急医療のご希望をお聞きして
ライフプランノートに記録、保管いたします。

東郷ささえ愛家族の会は、ご家族に代わって以下のサポートをいたします。



■基本料 561,000円

(③の代金 396,000円はあずかり金となります)
※ノーマカフェが③を実施しなかった場合は、ご本人・身元引受人に返却いたします。

① 終活サポート

もしもの為のライフプランノート作成
生前準備の相談サポート

② 終焉サポート契約の締結

弁護士の協力のもと終焉サポートに関する「死後事務委任契約」(公正証書)により締結します。

③ 終焉サポートの実施

②の契約により、終焉時のお迎え、棺手配、安置、各種手続き及び支払い、火葬立ち合い、お見送りのサポートをいたします。

身元保証

◎入院・入所時の身元保証人が必要となった場合

身元保証料 165,000円 (債務の保証は致しません)

入退院の付き添い・手続き代行・支払い代行
郵便物や荷物のお届け・施設や病院
ケアマネージャーとの協議

【身元保証】【日常生活サポート】は別途 2200円~/時が必要となります。

日常生活サポート

通院・買物の付き添い
家事代行・庭の草刈り
家具の移動など

ご契約までの流れ



無料相談&説明
☎0120-403-854



契約内容の
確認・検討



家族代行及び
死後事務委任契約



家族代行開始
ライフプラン
ノートの作成